

Die Gesellschaft wird die Schönheit  
unserer Natur- und Kulturlandschaften  
auf Dauer nicht verteidigen können –  
vor dem Zugriff der Habgier,  
vor dem Bagger, den die Blindheit schickte –  
wenn sie Idylle nicht zu würdigen weiß.

Hannelore Nenning

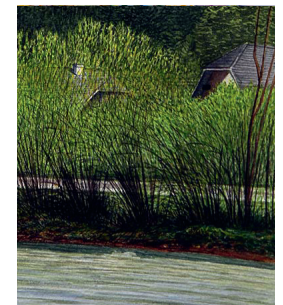
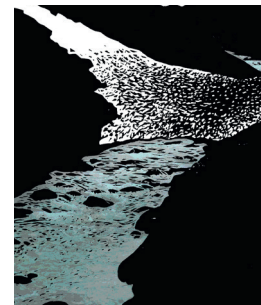
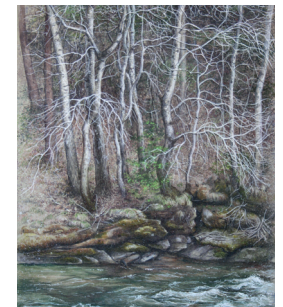
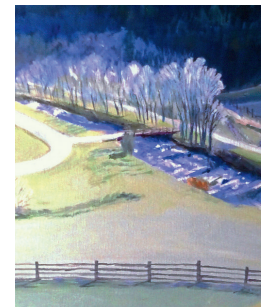
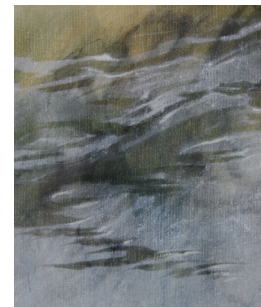
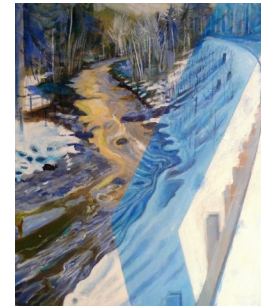
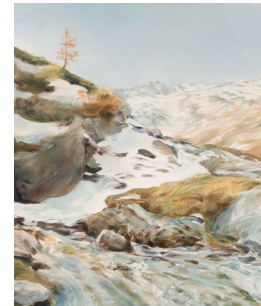
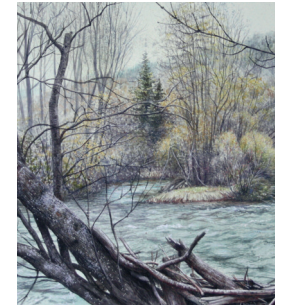
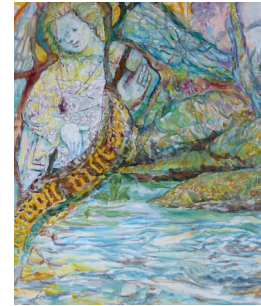
[www.nationalparkmaler.wordpress.com](http://www.nationalparkmaler.wordpress.com)

[www.burg-mauterndorf.at](http://www.burg-mauterndorf.at)

[www.biosphaerenpark.eu](http://www.biosphaerenpark.eu)



UNESCO  
BIOSPHERENPARK  
Salzburger Lungau



Künstlerinnen und Künstler

FERCHER Anton  
GROPENBERGER Maria  
LACKNER Sr. Ruth  
LECHENBAUER Nikolaus  
MÜLLER Klaus  
NENNING Diana  
NENNING Hannelore  
STEINBACHER Susanne

Lyrikerin

KLABUČAR-GROS Jadranka

BURG MAUTERNDORF  
Markt 27, 5570 Mauterndorf

Ausstellungsdauer und Öffnungszeiten:

7. August bis 4. Oktober 2016  
täglich 10 – 18 Uhr

Der Besuch der Ausstellung ist mit einer Eintrittskarte  
für die Burg Mauterndorf kostenlos.

Herzliche Einladung zur Ausstellung

## DIE MUR IM LUNGAU

Malerei und Grafik aus dem  
UNESCO Biosphärenpark Salzburger Lungau

Vernissage

Samstag, 6. August 2016, 17 Uhr  
in der Burg Mauterndorf

Begrüßung

Ingeborg STOLZ  
Burgverwalterin

Grußworte

Bürgermeister Wolfgang EDER  
Obmann Regionalverband Lungau

Mag. Maximilian BRUNNER

GF der Salzburger Burgen & Schlösser Betriebsführung

Eröffnung

Prof. Dr. Eberhard STÜBER

Musikalische Umrahmung  
Mühlbach Trio